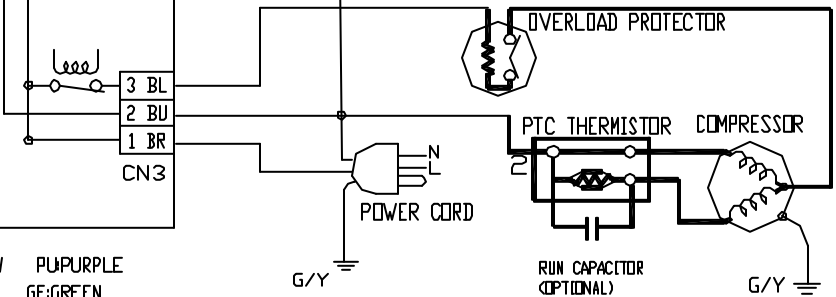
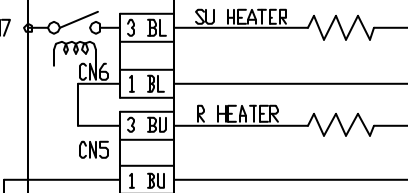
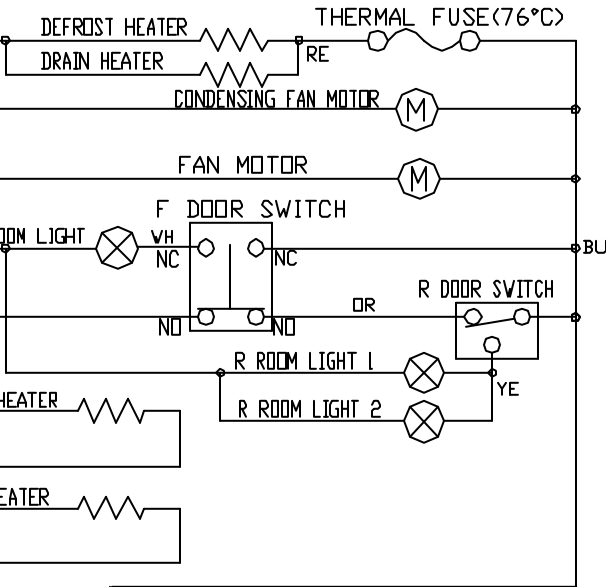
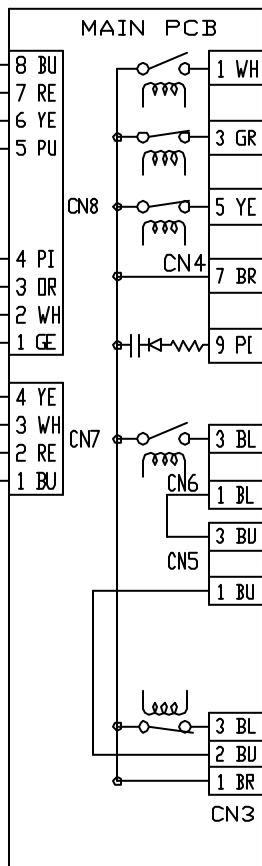


*Clock	5 BU
*Temperature bar graphic	4 RE
	3 YE
*Super freezing	2 PU
*Super cooling	1 GE

D SENSOR	4 PI
R SENSOR	3 OR
F SENSOR	2 WH

DUCT DAMPER

BR:BROWN	RE:RED	YE:YELLOW	PU:PURPLE
PI:PINK	OR:ORANGE	WH:WHITE	GE:GREEN
BL:BLACK	GR:GRAY	BU:BLUE	G/Y:GREEN & YELLOW

Les Codes erreurs

Ces codes permettent de prévenir ou d'informer l'utilisateur des incidents éventuels

CO:01 : Sonde du congélateur > -10 °C

Cela signifie que le compartiment congélation n'est pas assez froid. Ce symbole apparaîtra après une longue coupure électrique ou pour toutes les autres raisons décrites ci-dessous :

- Lorsque vous mettez en route l'appareil pour la 1^{ère} fois
- Lorsque vous mettez une trop grande quantité de nourriture dans le compartiment congélation. Respectez la capacité de congélation (kg/24h) indiquée sur la plaque signalétique de l'appareil)
- Lorsque les arrivées d'air froid sont gênées par des denrées alimentaires
- Lorsque la porte du congélateur reste continuellement ouverte durant de longues périodes

CO:02 : Sonde du réfrigérateur > 15 °C

Cela signifie que le compartiment réfrigérateur n'est pas assez froid, pour les raisons suivantes :

- Lorsque la trappe d'arrivée de l'air froid ventilé ne peut pas s'ouvrir malgré une température supérieure à 6°C
- Lorsque vous déposez une trop grande quantité de nourriture dans le compartiment réfrigération
- Lorsque la porte du réfrigérateur est ouverte en continu.

CO:03 : Sonde du réfrigérateur < - 7°C

Cela indique que le compartiment réfrigérateur est trop froid (< -7°C) pour les raisons suivantes :

- Lorsque la trappe d'arrivée de l'air froid ventilé ne peut pas se fermer malgré une température plus basse qu'1 °C
- Lorsque les conduits de retour d'air chaud sont obstrués par de la nourriture
- Lorsque la température du réfrigérateur est trop élevée

CO:04 : Sonde du congélateur >-10°C et sonde du réfrigérateur >15°C

Vous verrez apparaître cette erreur à la mise en route de l'appareil. Le code erreur s'éteindra dès que les compartiments auront atteint la bonne température.

FE – FF – FH -FU : Problème sondes

Sonde du congélateur : **1**

Sonde du réfrigérateur : **2**

Sonde de dégivrage : **3**

Sonde de température ambiante : **4**

FE:01 : Sonde du congélateur défectueuse

FE:02 : Sonde du réfrigérateur défectueuse

FE:03 : Sonde de dégivrage défectueuse

FE:04 : Sonde de température ambiante défectueuse

E	1 sonde défectueuse	FE:01 : signifie que la sonde 1 est défectueuse
F	2 sondes défectueuses	FF:12 : signifie que les sondes 1 et 2 sont défectueuses
H	3 sondes défectueuses	FH:04 : la sonde 4 fonctionne, les sondes 1, 2 et 3 sont défectueuses
U	4 sondes défectueuses	FU:00 : toutes les sondes sont défectueuses

En résumé :

Les deux chiffres qui suivent les lettres E et F indiquent quelle(s) sonde(s) est défectueuse(s)

Le 2ème chiffre qui suit les lettres H et U indique quelle sonde fonctionne

FO:05 : Pas assez froid

Les raisons sont les suivantes (au niveau du circuit de froid)

- Connecteurs défectueux
- Contact du compresseur non alimenté
- Fuite gaz réfrigérant
- Compresseur défectueux

FO:06 : Problème de dégivrage

Si le temps de dégivrage est supérieur à 90 min, ce code apparaîtra sur le display, signifiant que la sonde de dégivrage est plus basse que 0°C. Les raisons sont les suivantes :

- Connecteurs défectueux
- Contact du compresseur non alimenté
- Défauts des résistances de dégivrage
- Accumulation de givre sur l'évaporateur